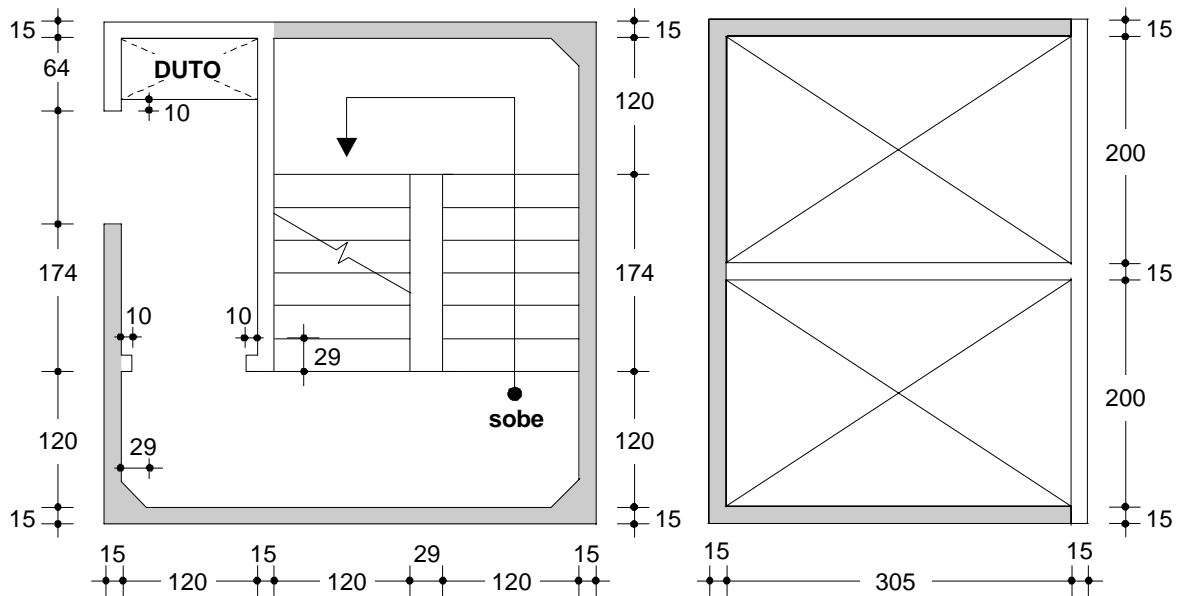


MIRROR / MOVE / COPY / ROTATE

Exemplo Didático 7: Criar um lay-out de um andar-tipo de quatro apartamentos por andar a partir da planta de arquitetura desenvolvida no Exemplo Didático 6. Utilizar os comandos MIRROR / MOVE / COPY / ROTATE para a realização deste estudo.



- obs:**
- 1) As portas e janelas poderão ter suas posições alteradas desde que se preserve suas dimensões;
 - 2) Deverão ser previstas as caixas de escadas e de elevadores, para o acesso aos múltiplos pavimentos, indicadas a seguir.

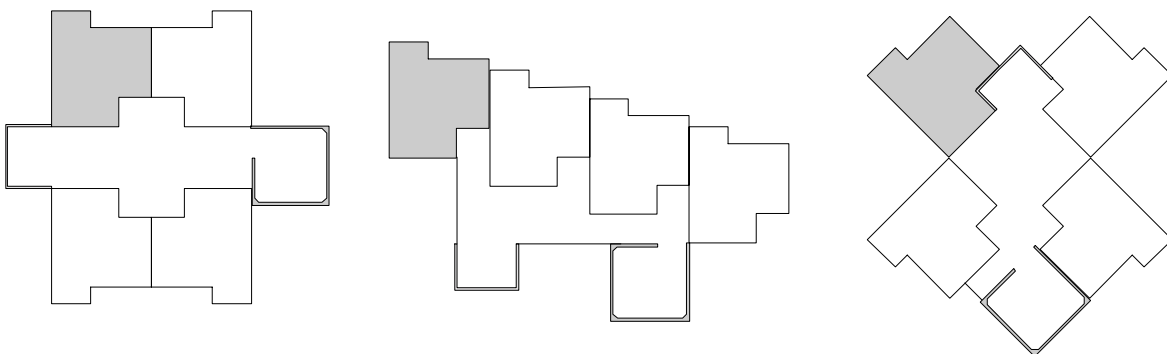


Figura 1 Algumas alternativas para o andar-tipo com 4 apartamentos