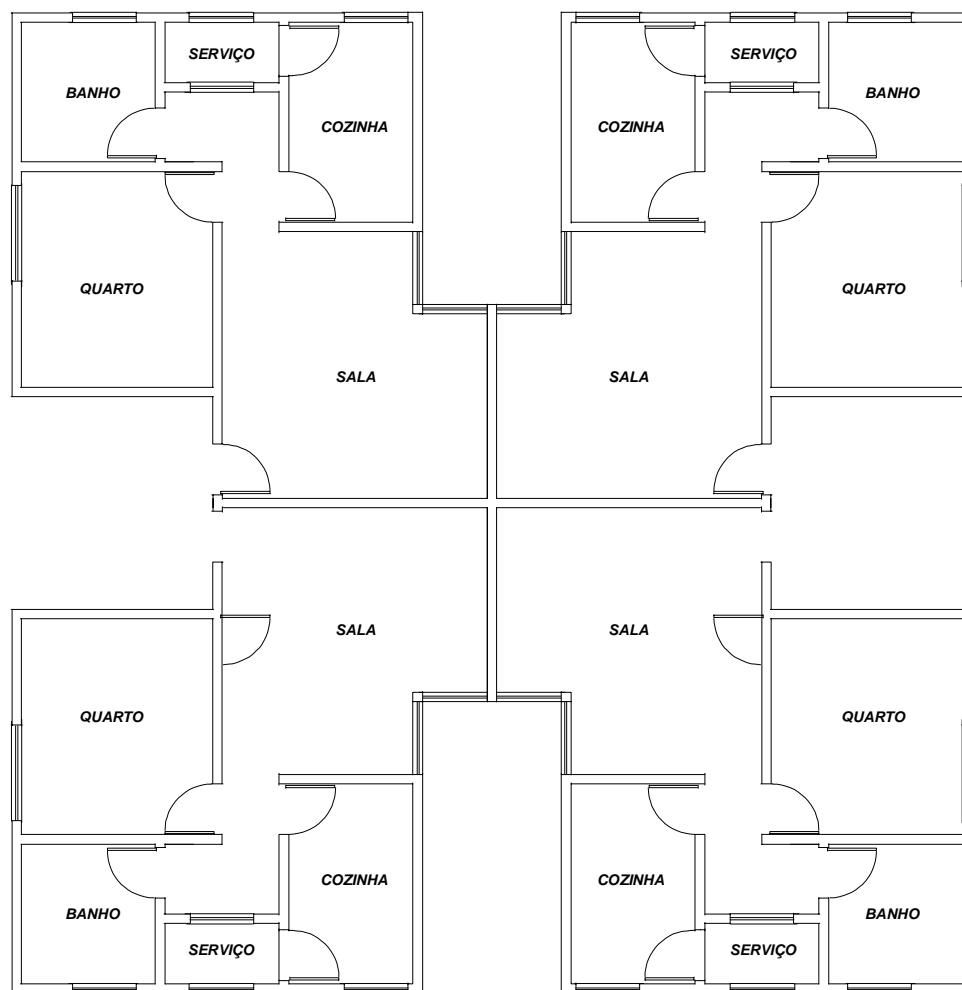


LAYER / LTYPE

Exemplo Didático 8: Criar a planta de fôrmas, onde são indicados os elementos estruturais LAJE-VIGA-PILAR, do andar-tipo do edifício residencial. Deve utilizar o conceito de camadas de trabalho para a elaboração da planta de fôrmas. O eixo das vigas coincide com o eixo das paredes e quando a parede descarregar diretamente sobre a laje, esta deve ser indicada em tracejado.



obs: 1) A planta de fôrmas deve ser construída na camada de trabalho FORMAS e será utilizada a côr AZUL e tipo de linha CONTÍNUA.

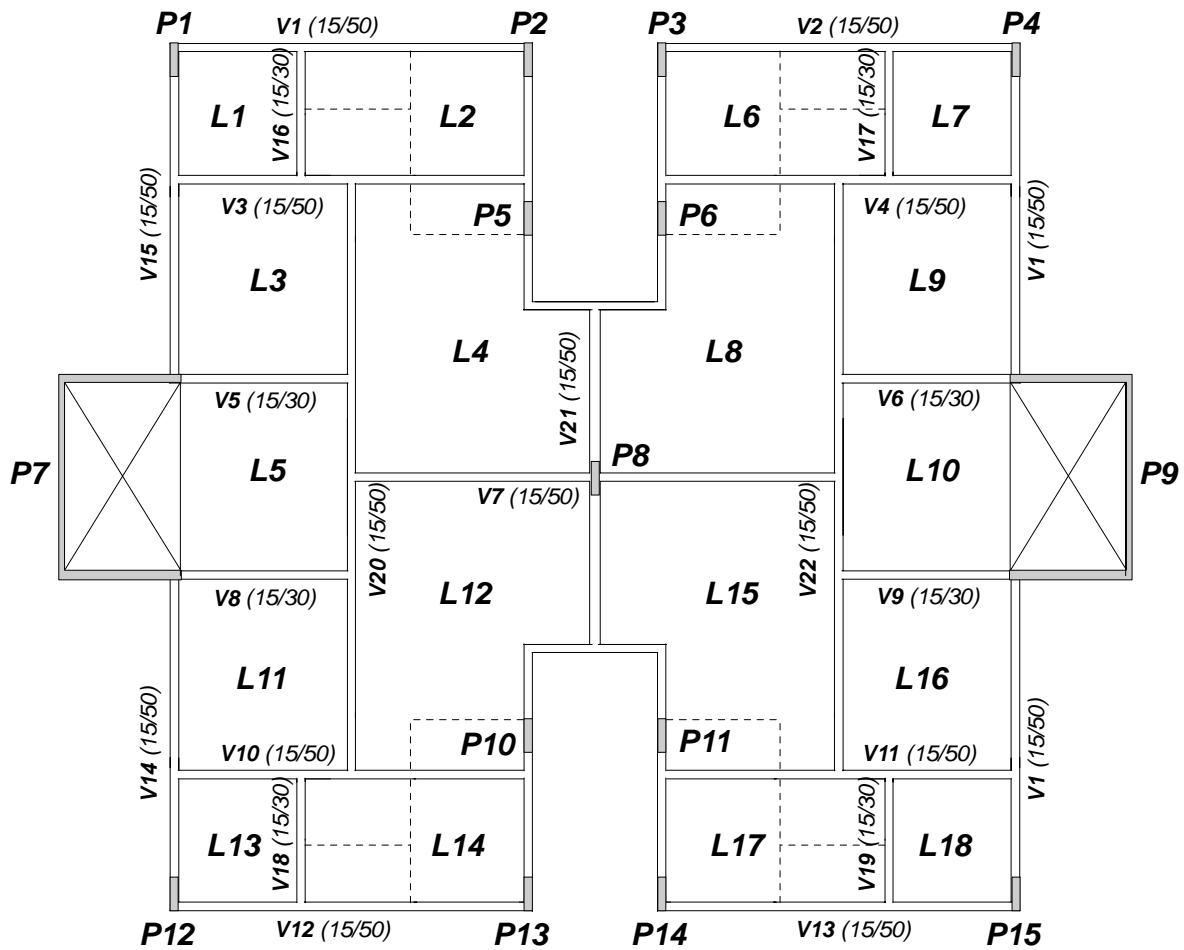


Figura 8.1 Planta de Fôrmas do Pavimento-Tipo