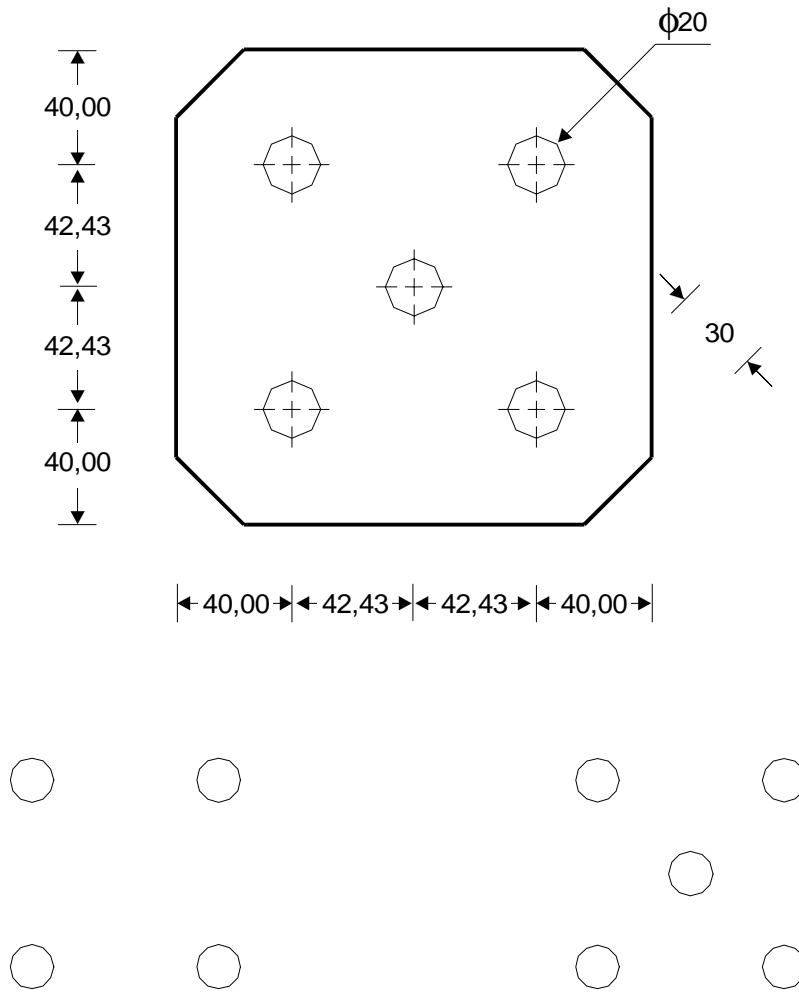
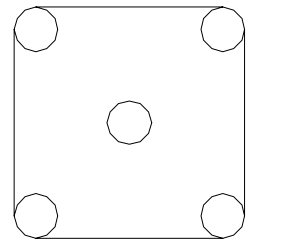
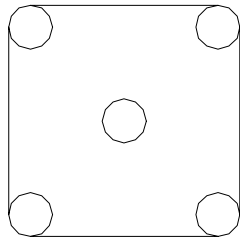


BLOCK / CENTER MARK

Exemplo Didático 9: Construir o bloco de fundação de cinco estacas de seção de fuste circular de 20 cm de diâmetro. A menor distância entre a superfície lateral da estaca e a borda do bloco é de 30 cm (1,5x diâmetro da estaca) e a menor distância entre as estacas é de 60 cm (3x diâmetro da estaca).

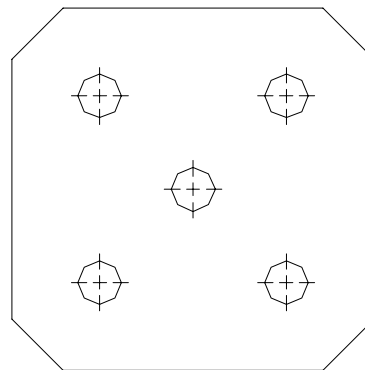
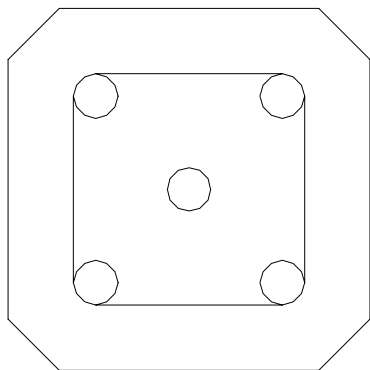


- CRIAR CÍRCULO DIÂMETRO 20cm;
- COPIAR BASE POINT @42.43,-42.43;
- COPIAR ARRAY (RETANGULAR) ;



- LINHA POR QUADRANTE (OSNAP);

- OFFSET 30 cm;

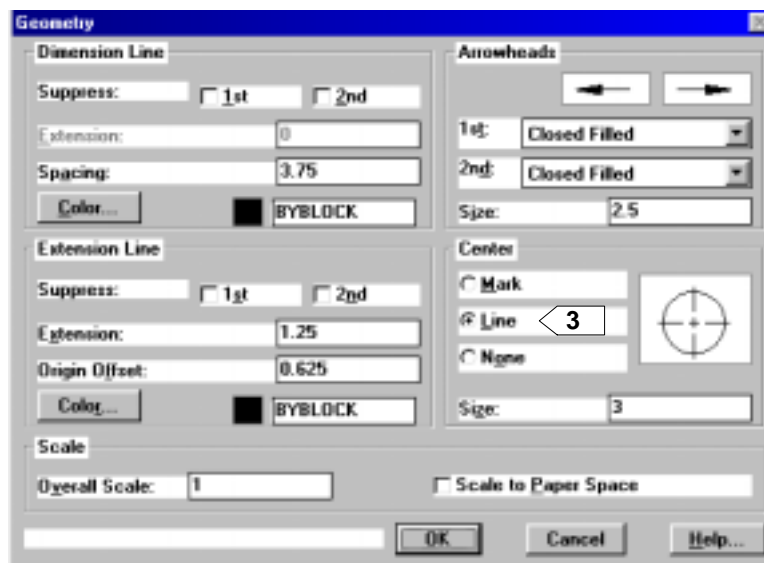


- CHAMFER OPÇÃO DISTANCE:
 $d1=23.4315\text{cm}$ e $d2=23.4315\text{cm}$;

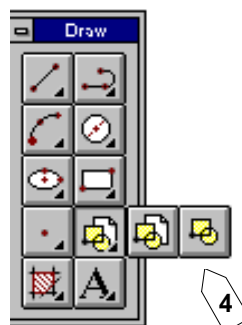
- CENTER MARK



1



• CRIAR BLOCK

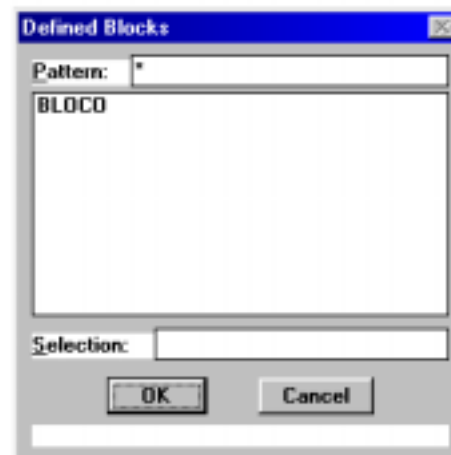
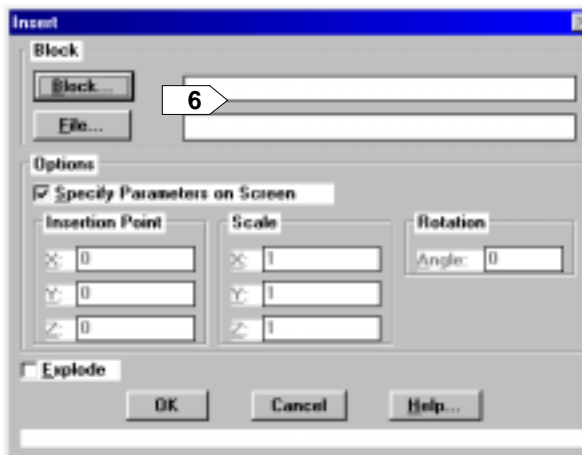


nome do bloco: BLOCO

ponto de inserção: BARICENTRO DO BLOCO (OSNAP CENTER)

selecionar os objetos que compõe o bloco: WINDOW.

- **INSERIR BLOCK**



- 7) *Ponto de inserção;*
- 8) *Fator de escala X;*
- 9) *Fator de escala Y;*
- 10) *Ângulo de rotação.*