

Estrutura de um documento HTML

Programa escrito por meio de comandos da linguagem HTML, obedecendo a estrutura de sintaxe da linguagem.

Um comando pode:

- Alterar o aspecto físico do texto
- Indicar que certa parte do texto é um endereço de outra home page
- Inserir figura
- Criar tabelas, formulários, frames.

O browser ao acessar um programa procura pelos comandos HTML denominados *tags*.

As tags são reconhecidas pelos sinais "<>" para iniciar o comando e "</>" para finalizar o comando.

Ex.:

```
<Nome da tag>
  Texto marcado pela Tag
</Nome da tag>
```

Os comandos
, usado para quebrar linha e <HR>, para criar uma linha horizontal não necessitam de tags de finalização.

Estrutura Hierárquica dos comandos HTML

A estrutura de um documento HTML apresenta os seguintes componentes:

```
<HTML>
  <HEAD>
  ...
  </HEAD>
  <BODY>
  ...
  </BODY>
</HTML>
```

} Cabeçalho

} Corpo do documento

} Estrutura principal

Estrutura Básica da sintaxe HTML

```

<HTML>
  <HEAD>
    <TITLE>
      Título da página
    </TITLE>
  </HEAD>
  <BODY>
    Corpo da página (dados e tags)
  </BODY>
</HTML>

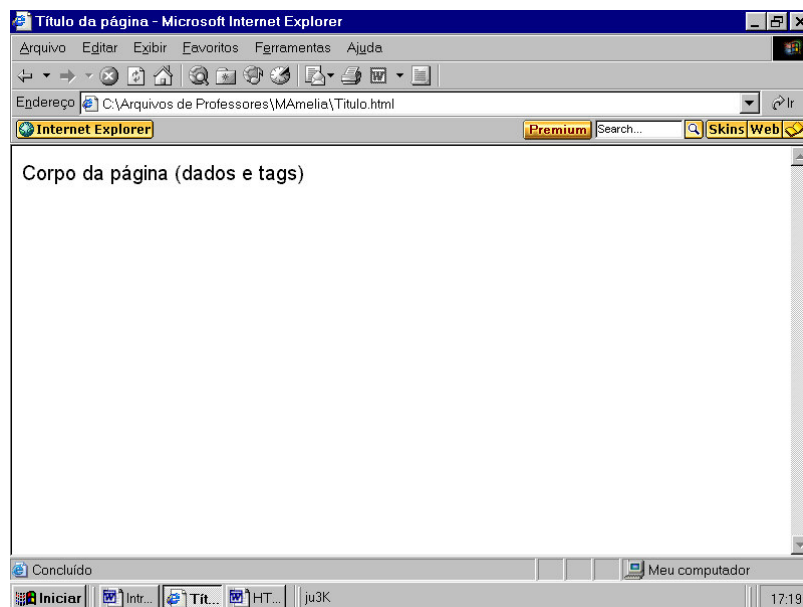
```

<HTML>...</HTML> marca o início e o final do programa. Possui duas partes: cabeçalho (HEAD) e o corpo (BODY)

<HEAD>...</HEAD> marca a área de cabeçalho. É opcional.

<TITLE>...</TITLE> único comando obrigatório da área do cabeçalho. Contém o título do documento que aparecerá na barra de título da janela do browser.

<BODY>...</BODY> define a aparência do corpo do documento. Conterá toda a informação que será formatada e exibida pelo browser.



Comando **<BODY>...</BODY>**

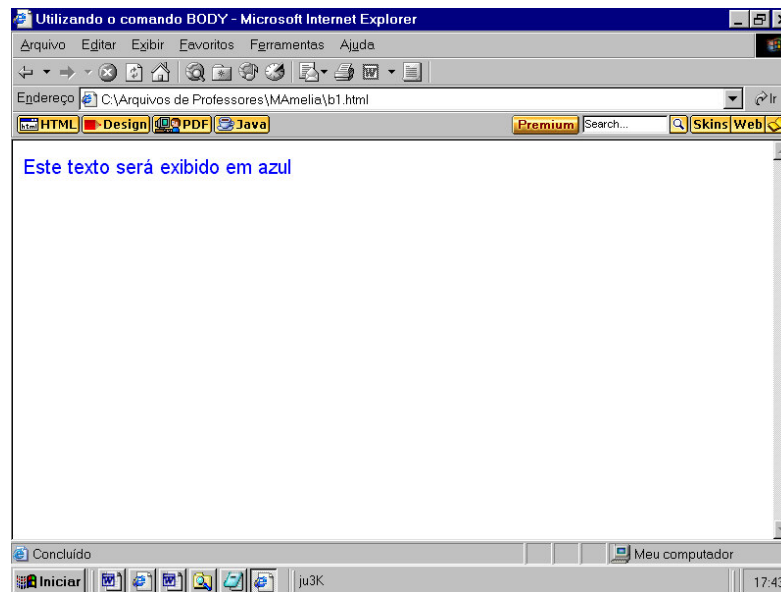
Utiliza os parâmetros:

- TEXT (define cor do texto)
- BGCOLOR (define a cor do segundo plano)

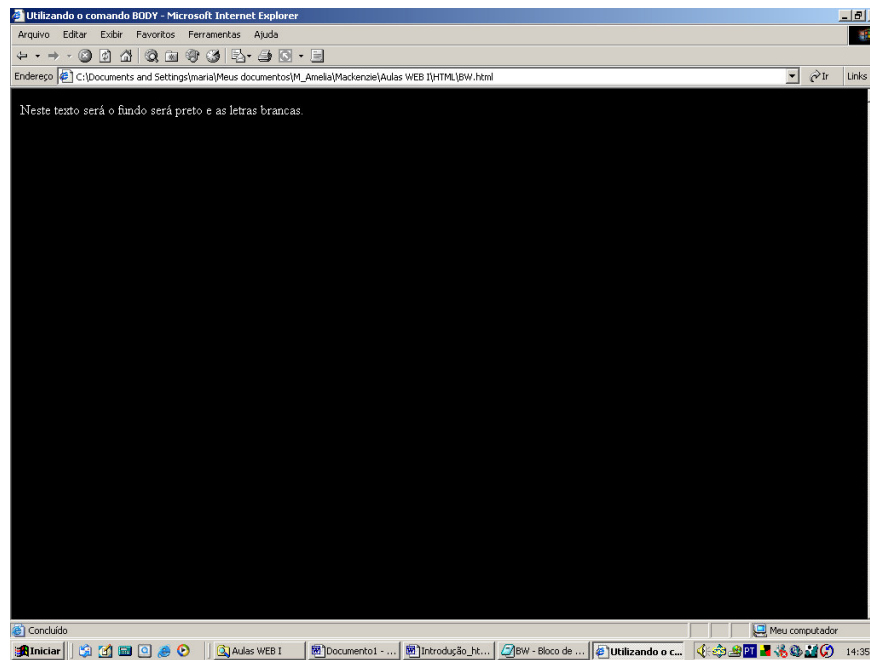
- BACKGROUND (especifica um arquivo de imagem para o segundo plano)
- LINK (define a cor do texto do link; o padrão é azul)
- VLINK (define a cor do link que já foi visitado; o padrão é púrpura)

Ex.:

```
<HTML>
  <HEAD>
    <TITLE>
      Utilizando o comando BODY
    </TITLE>
  </HEAD>
  <BODY TEXT=BLUE>
    Este texto será exibido em azul
  </BODY>
</HTML>
```



```
<HTML>
  <HEAD>
    <TITLE>
      Utilizando o comando BODY
    </TITLE>
  </HEAD>
  <BODY TEXT=WHITE BGCOLOR=BLACK>
    Neste texto será o fundo será preto e as letras brancas.
  </BODY>
</HTML>
```



Obs.: Os valores para cor podem ser definidos de duas formas: com códigos RGB (red, green, blue) no formato hexadecimal, que representam as cores, ou por meio do nome da cor em inglês.

Tabela com os nomes das cores e seus respectivos códigos hexadecimais:

Nome	Código	Nome	Código
White	#FFFFFF	Brown	#800000
Yellow	#FFFF00	Lime	#32CD32
Red	#FF0000	Navy	#000080
Black	#000000	Olive	#808000
Blue	#0000FF	Teal	#008080
Cyan	#00FFFF	Purple	#800080
Green	#00FF00	Silver	#C0C0C0
Fuchsia	#FF00FF	Gray	#808080

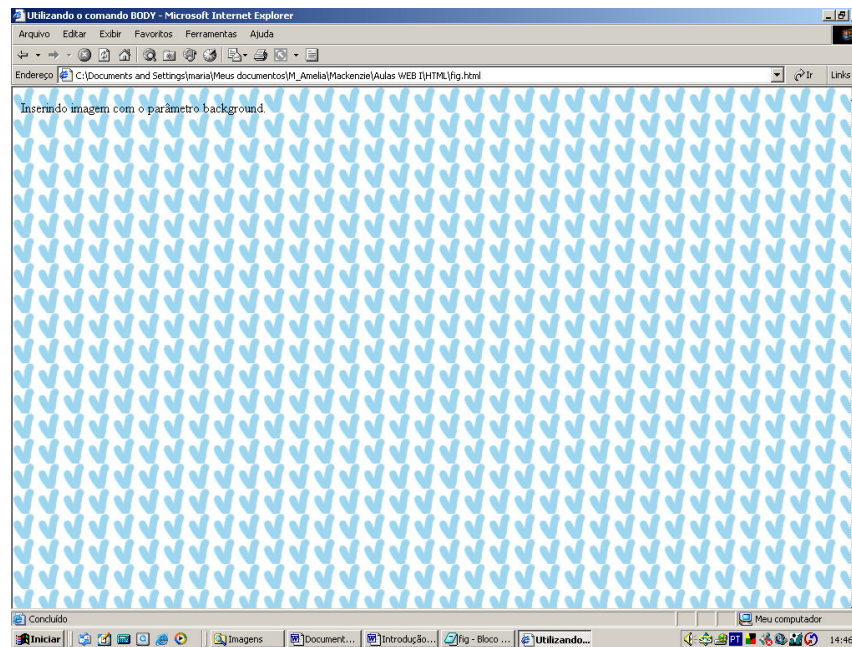
```

<HTML>
  <HEAD>
    <TITLE>
      Utilizando o comando BODY
    </TITLE>
  </HEAD>
  <BODY BACKGROUND=nome_arquivo.gif/jpg>
    Inserindo imagem com o parâmetro background.
  </BODY>
</HTML>

```

Parâmetro BGPROPERTIES: faz com que a imagem inserida no segundo plano fique fixa na tela quando a barra de rolagem for utilizada. Este comando não é interpretado pelo NETSCAPE.

```
<HTML>
  <HEAD>
    <TITLE>
      Utilizando o comando BODY
    </TITLE>
  </HEAD>
  <BODY BACKGROUND=nome_arquivo.gif/jpg BGPROPERTIES=FIXED>
    Inserindo imagem com o parâmetro background.
  </BODY>
</HTML>
```



O comando <Hn>...</Hn>

Tem por finalidade formatar um determinado texto como sendo o título de um documento a ser exibido em uma página web.

Existem seis tamanhos ou modelos de cabeçalhos, onde n é substituído por um número de 1 a 6.

Também alinha o texto, tendo a seguinte sintaxe:

<Hn ALIGN=LEFT> alinha o cabeçalho à esquerda

<Hn ALIGN=CENTER> alinha o cabeçalho no centro

<Hn ALIGN=RIGHT> alinha o cabeçalho à direita

Ex.:

```
<HTML>
  <HEAD>
    <TITLE>
      Exemplo de cabeçalhos
    </TITLE>
  </HEAD>
  <BODY>
    Cabeçalhos
    <H1>
      Título H1
    </H1>
    <H2>
      Título H2
    </H2>
    <H3 ALIGN=LEFT>
      Título H3 alinhado à esquerda
    </H3>
    <H4 ALIGN=CENTER>
      Título H4 alinhado no centro
    </H4>
    <H5 ALIGN=RIGHT>
      Título H5 alinhado à direita
    </H5>
  </BODY>
</HTML>
```

