

COMANDOS E TELAS DO EXCEL

	A	B	C	D	E	F	G	H
1	5		5		n° de pedidos	frequência		
2	7		5		5	(26;e2:e6)		
3	8		5		6			
4	7		6		7			
5	6		6		8			
6	7		6		10			
7	8		6					
8	10		6					
9	6		6					
10	8		7					
11	7		7					
12	8		7					
13	7		7					
14	7		7					
15	8		7					
16	5		7					
17	6		7					
18	8		7					
19	7		8					
20	6		8					
21	7		8					
22	5		8					
23	6		8					
24	8		8					
25	7		8					
26	6		10					

Na coluna A colocam-se os dados.

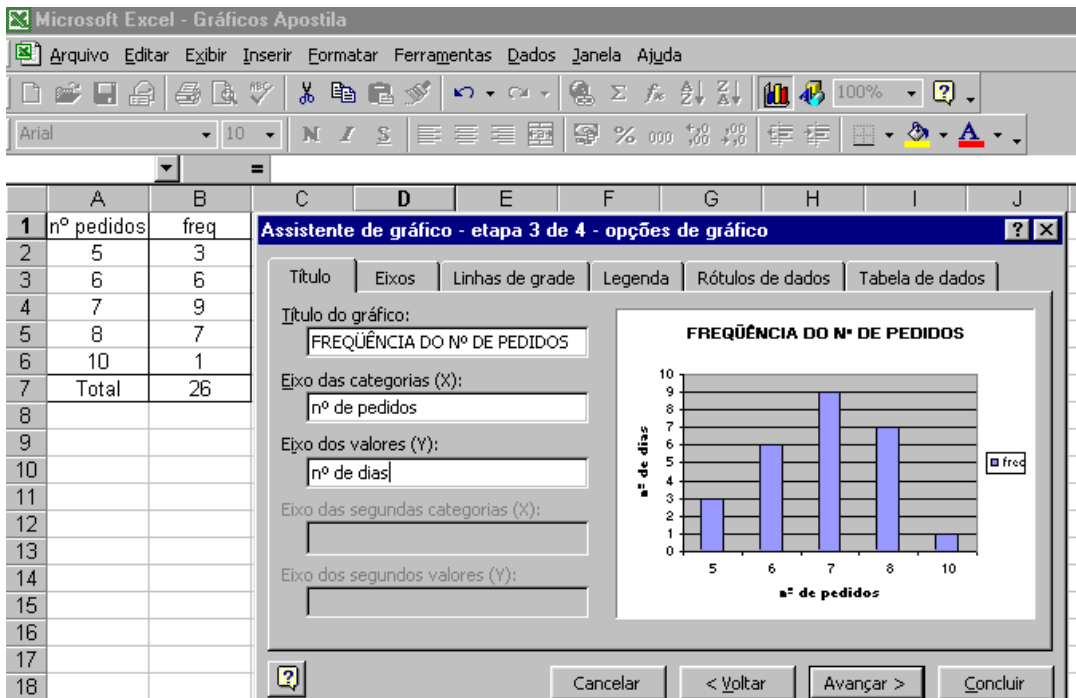
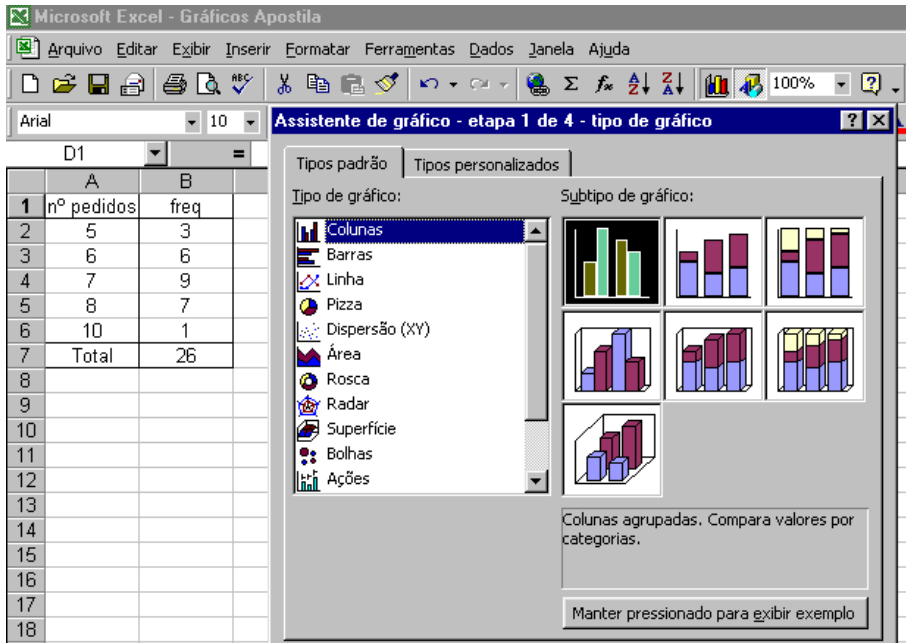
Na coluna C copiam-se os dados e os colocam em ordem crescente.

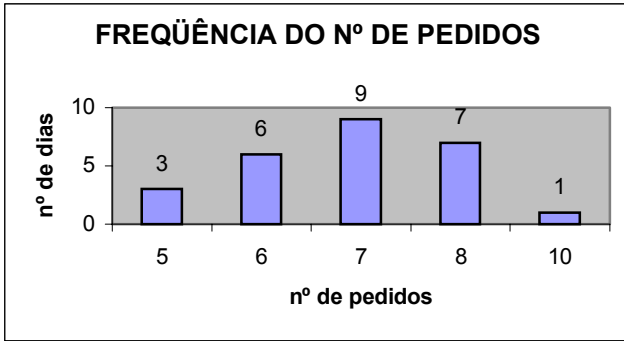
Na coluna E escrevem-se os valores que apareceram em ordem crescente.

Na coluna F seleciona-se uma casela a mais aos valores em ordem crescente e no espaço da função escreve-se: =frequência(1° endereço dos dados:último endereço dos dados;1° endereço dos valores:último endereço dos valores)

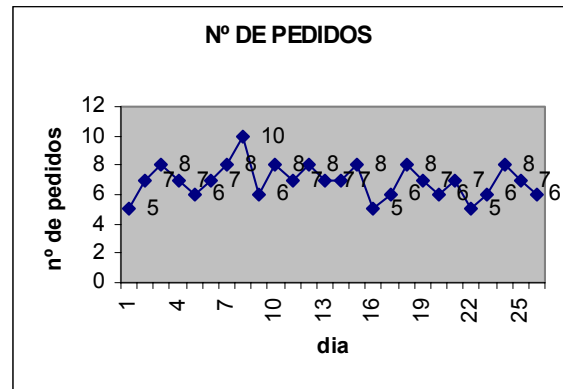
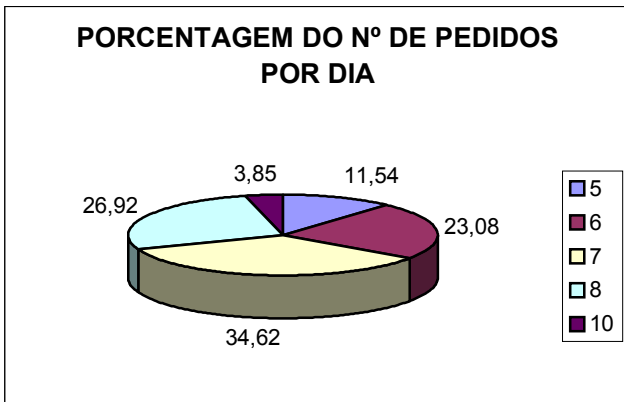
Aperta-se ao mesmo tempo as teclas: Control , Shift e Enter

	A	B	C	D	E	F	G	H	I
18								peso	freq
19	266	267	266	268	282			254,49	1
20	260	272	258	262	283			259,49	9
21	288	270	280	270	282			264,49	20
22	255	266	264	266	272			269,49	26
23	276	274	284	272	276			274,49	30
24	257	280	280	270	272			279,49	18
25	272	280	264	264	284			284,49	18
26	282	268	272	261	275			289,49	3
27	264	270	269	258	260				0
28	266	257	262	263	265				

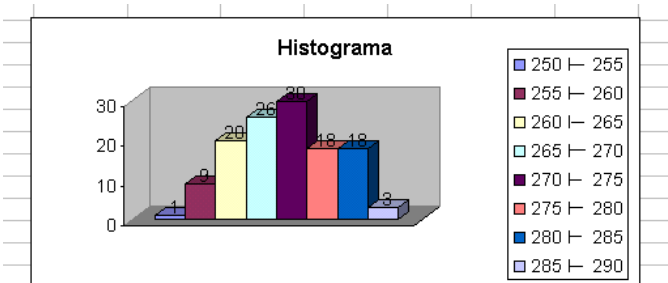
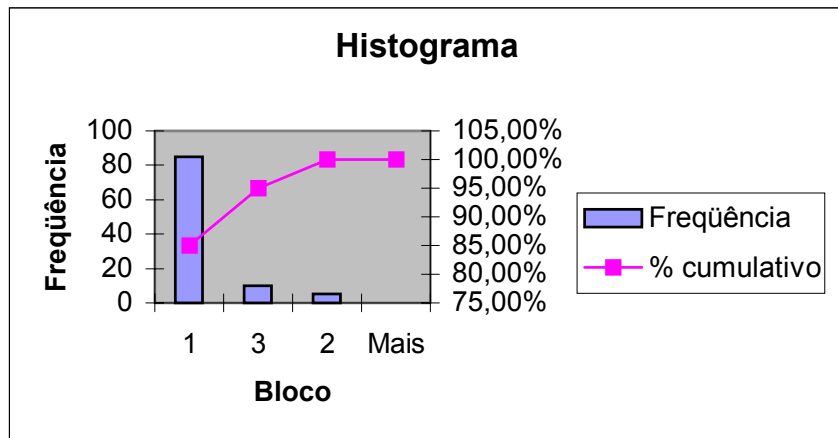




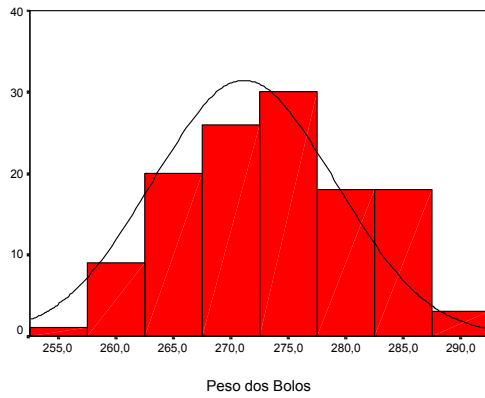
nº pedidos	%	graus
5	11,54	41,54
6	23,08	83,08
7	34,62	124,62
8	26,92	96,92
10	3,85	13,85
Total	100,00	360,00



Peças	Freq.
Aceitas (1)	85
Retrabalho (2)	5
Refugo (3)	10
Total	100



HISTOGRAMA



Microsoft Excel - Pasta1

Arquivo Editar Exibir Inserir Formatar Ferramentas Dados Janela Ajuda

Arial 10

	A	B	C	D	E	F	G	H	I	J	K	L
1	nº de lotes		média =									
2	0		md =									
3	3		mo =									
4	4		var =									
5	2		dp =									
6	2		c.v. =									
7	1											
8	2											

Colar função

Nome da função: MÉDIA

MÉDIA(núm1;núm2;...)

Retorna a média (aritmética) dos argumentos que podem ser números ou nomes, matrizes ou referências que contêm números.

Microsoft Excel - Pasta1

Arquivo Editar Exibir Inserir Formatar Ferramentas Dados Janela Ajuda

Arial 10

	A	B	C	D	E	F	G	H	I	J	K
1	nº de lotes		média =								
2	0										
3	3										
4	4										
5	2										
6	2										
7	1										
8	2										

MÉDIA

=MÉDIA(A2:A8)

MÉDIA

Núm1: A2:A8 = {0;3;4;2;2;1;2}

Núm2: = número

= 2

Retorna a média (aritmética) dos argumentos que podem ser números ou nomes, matrizes ou referências que contêm números.

Núm1: núm1;núm2;... de 1 a 30 argumentos numéricos cuja média se deseja obter.

Resultado da fórmula = 2

	A	B	C	D
1	n° de lotes			
2	0		média =	2
3	3		md =	2
4	4		mo =	2
5	2		var =	1,6667
6	2		dp =	1,29
7	1		c.v. =	=d6/d2
8	2			

Comandos no EXCEL:

f_x

Estatística

MÉDIA (média)

MED (mediana)

MODO (moda)

VARP (variância populacional)

VAR (variância amostral)

DESVPADP (desvio padrão populacional)

DESVPAD (desvio padrão amostral)

MÁXIMO

MÍNIMO

DESV.MÉDIO (desvio médio absoluto)

QUARTIL

PERCENTIL

Outra forma:

FERRAMENTAS

ANÁLISE DE DADOS

ESTATÍSTICA DESCRITIVA

<i>Coluna1</i>	
Média	270,432
Erro padrão	0,694432792
Mediana	270
Modo	272
Desvio padrão	7,763994649
Variância da amostra	60,2796129
Curtose	-0,708660656
Assimetria	0,018575457
Intervalo	34
Mínimo	254
Máximo	288
Soma	33804
Contagem	125
Maior(1)	288
Menor(1)	254
Nível de confiança(95,0%)	1,374476069

Observação: Existe mais de um coeficiente de curtose, com cálculos diferentes e interpretações diferentes.

FERRAMENTA

ANÁLISE DE DADOS

ORDEM E PERCENTIL

Observação: Esta tabela continua, abrangendo todos os 125 elementos.

Coluna1	Ordem	Porcentagem
288	1	100,00%
286	2	99,10%
285	3	98,30%
284	4	96,70%
284	4	96,70%
283	6	95,10%
283	6	95,10%
282	8	91,90%
282	8	91,90%
282	8	91,90%
282	8	91,90%

Outra forma:

f_x
Estatística
ORDEM.PERCENTUAL

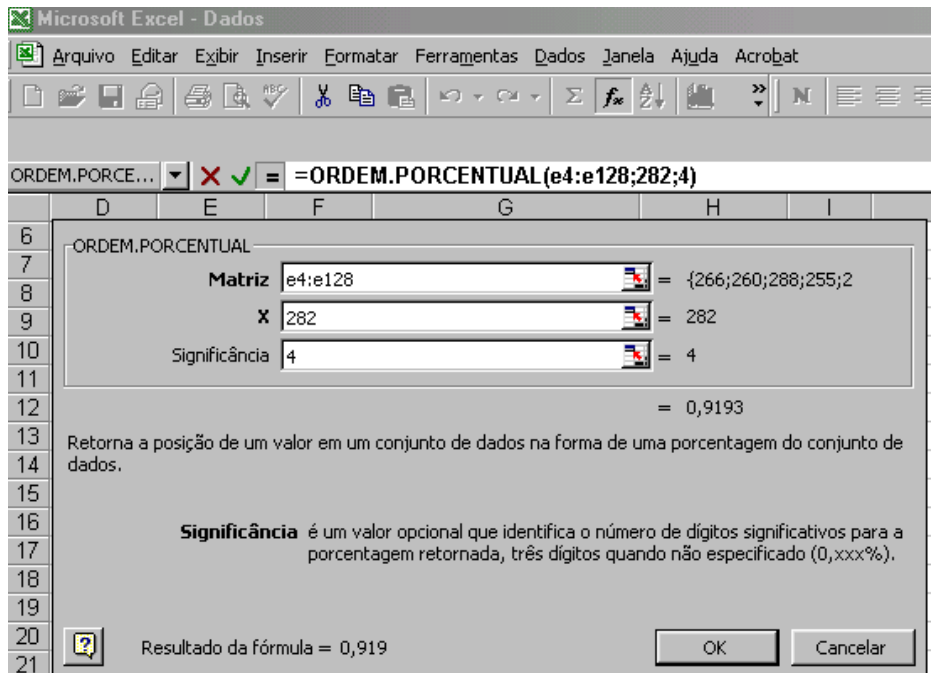
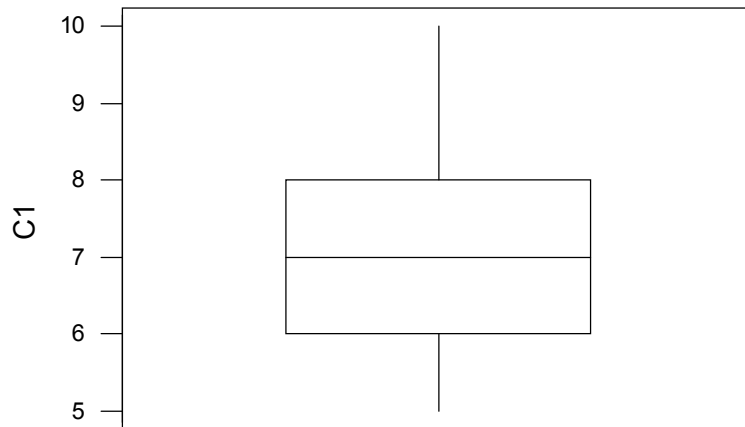
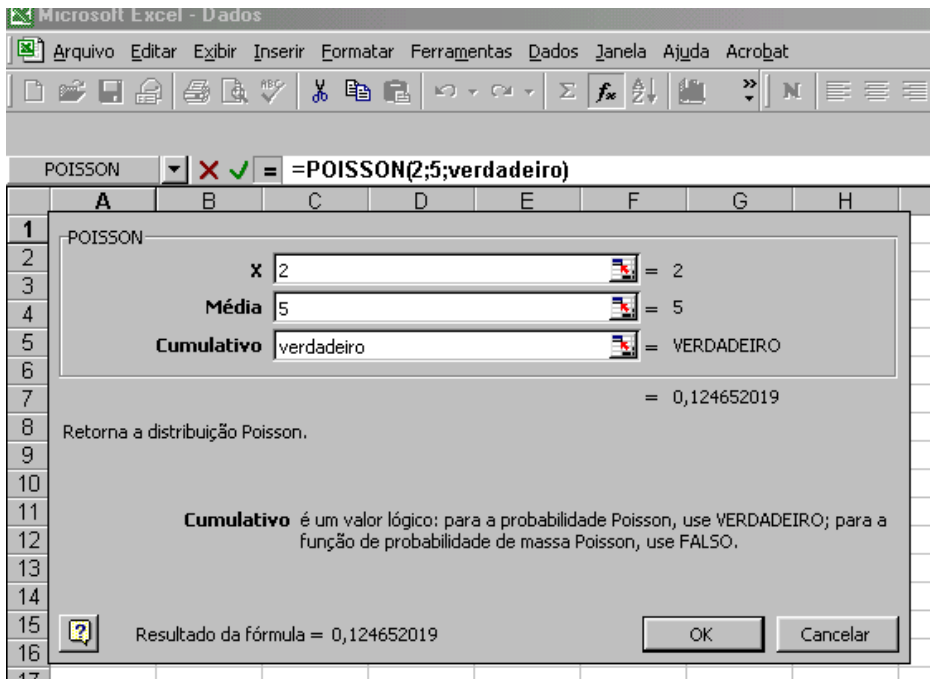
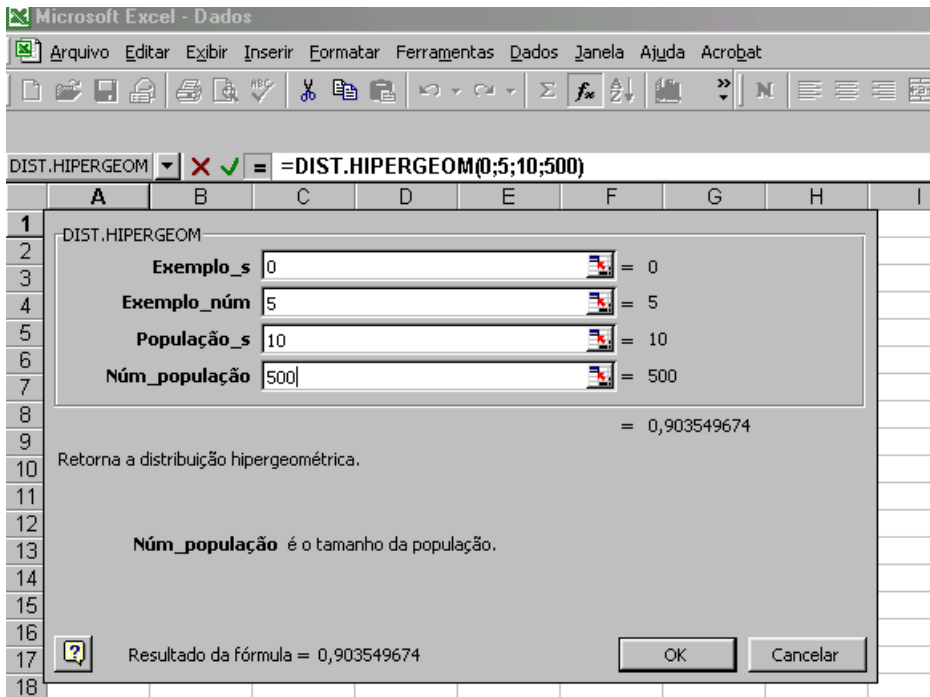
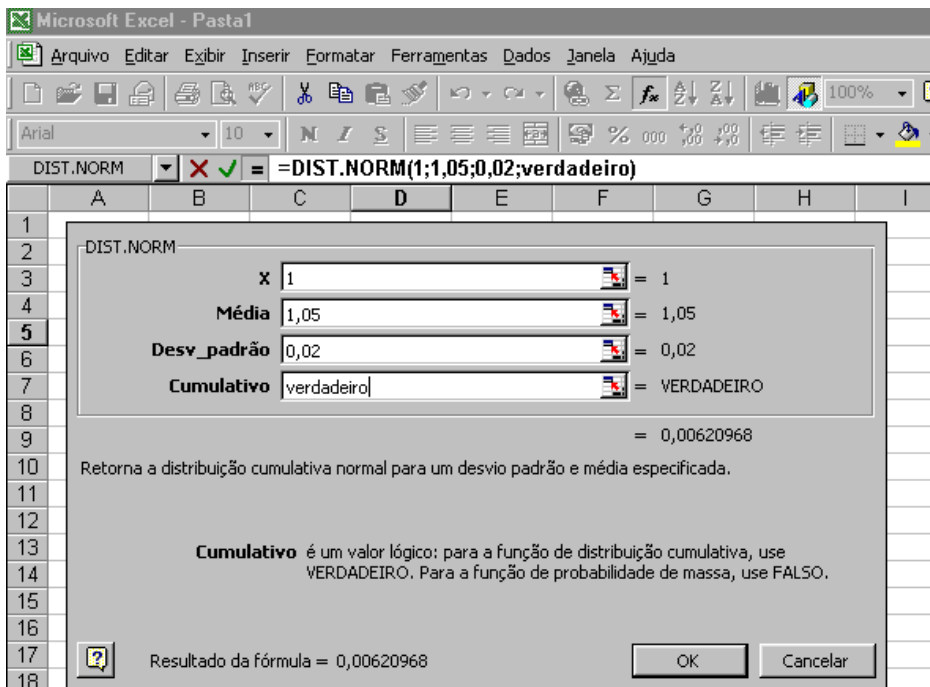
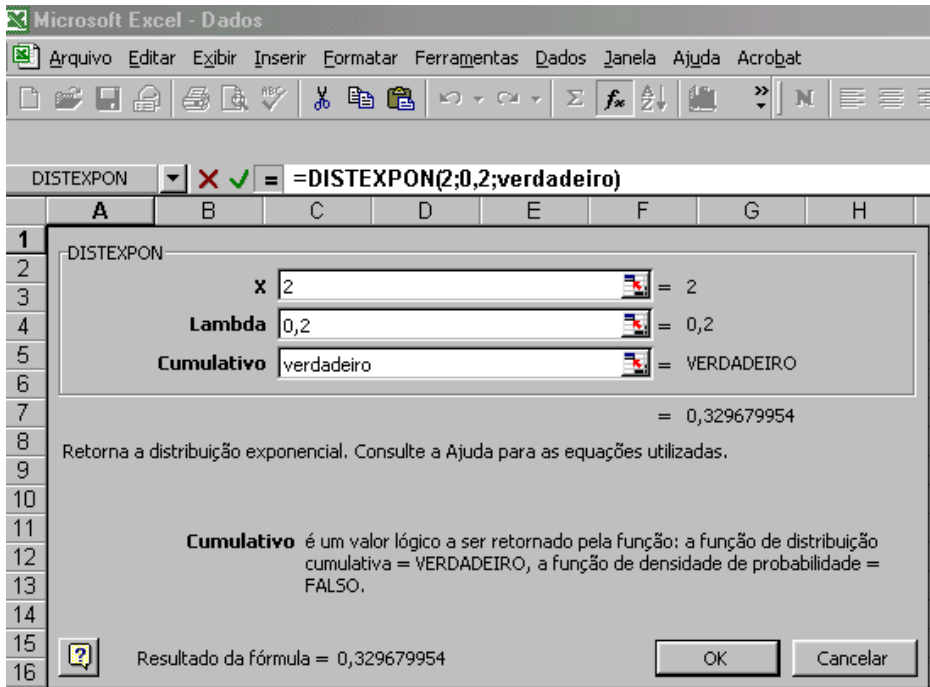


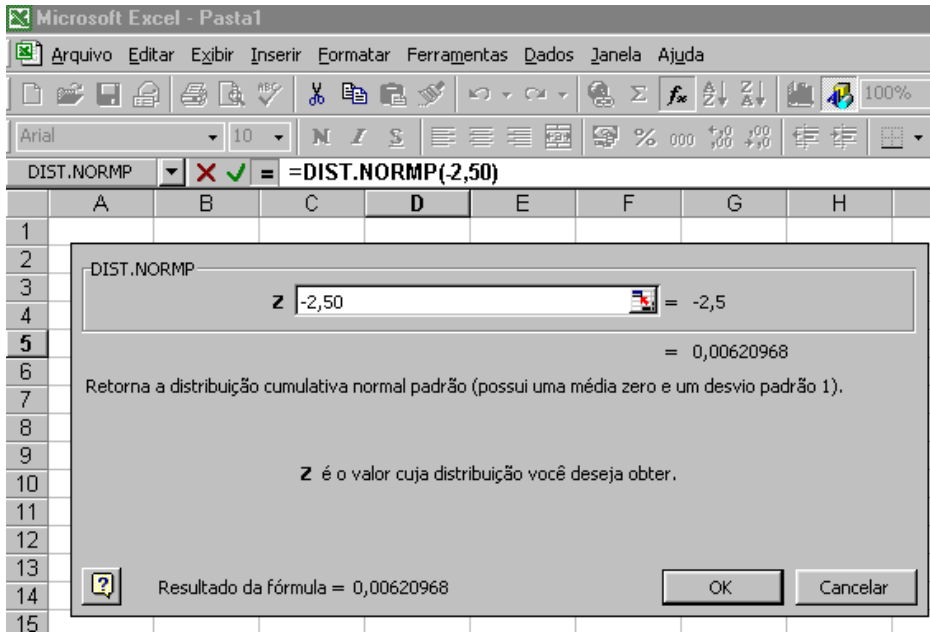
Gráfico de Box-Plot para o número de pedidos:



The screenshot shows the Microsoft Excel interface with the 'DISTRBINOM' function dialog box open. The spreadsheet cell contains the formula `=DISTRBINOM(3;5;0,2;falso)`. The dialog box fields are: **Núm_s**: 3, **Tentativas**: 5, **Probabilidade_s**: 0,2, and **Cumulativo**: falso. The result of the formula is displayed as 0,0512. The dialog box also includes a help icon and buttons for 'OK' and 'Cancelar'.



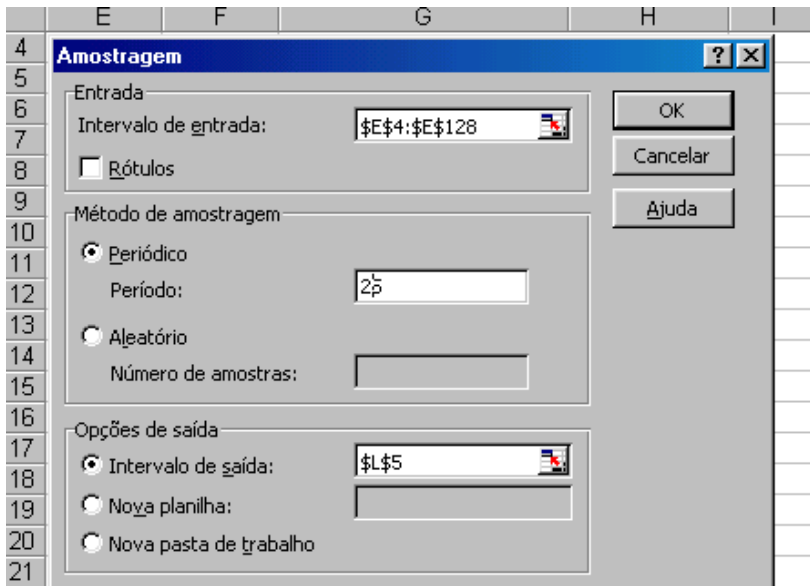




AMOSTRAGEM

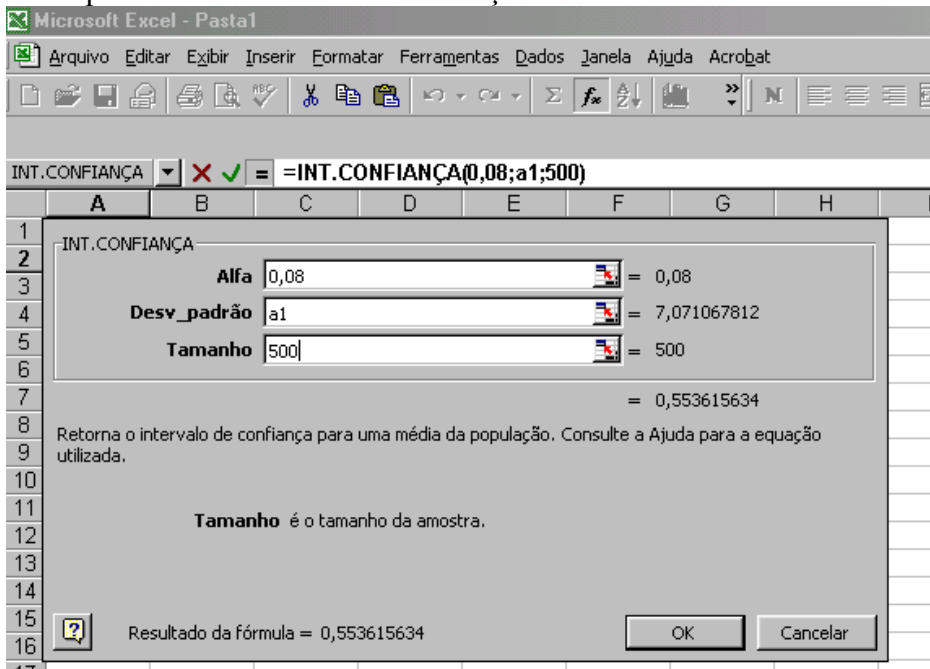
Ferramentas Análise de dados AMOSTRAGEM

Escolher entre Amostragem Casual Simples (Aleatório) ou Sistemática (Periódico).
Foi sorteado o 25º elemento e obteve-se sucessivamente o 50º, 75º, 100º e 125º elementos.

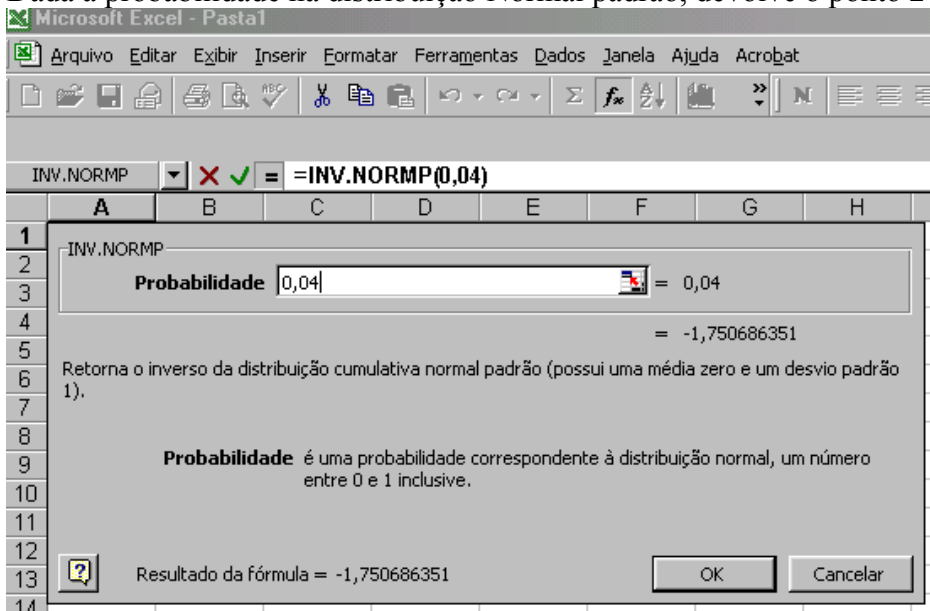


262
268
276
274
260

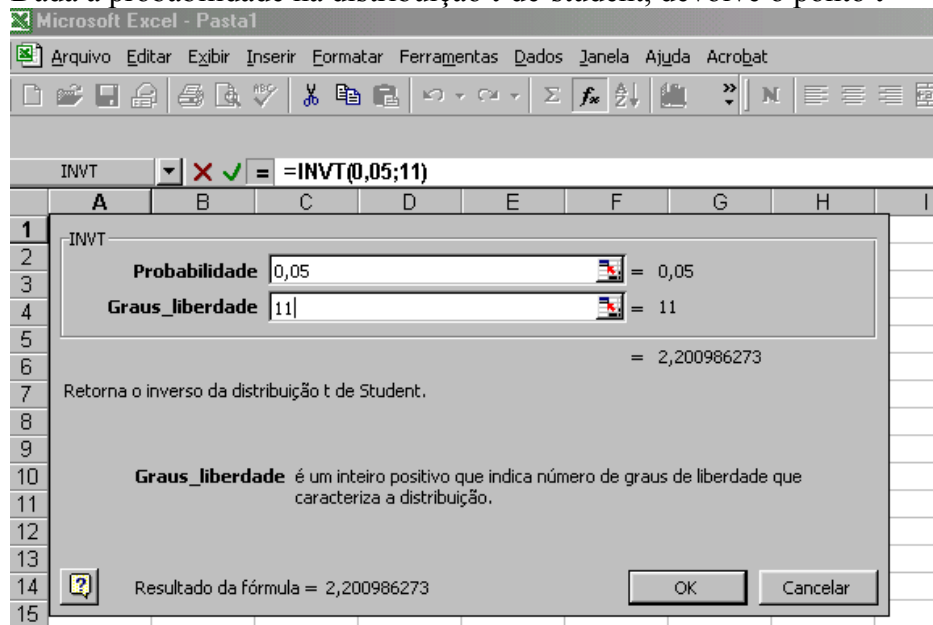
Note que o comando INT.CONFIANÇA devolve o erro da estimativa e não o intervalo de confiança.



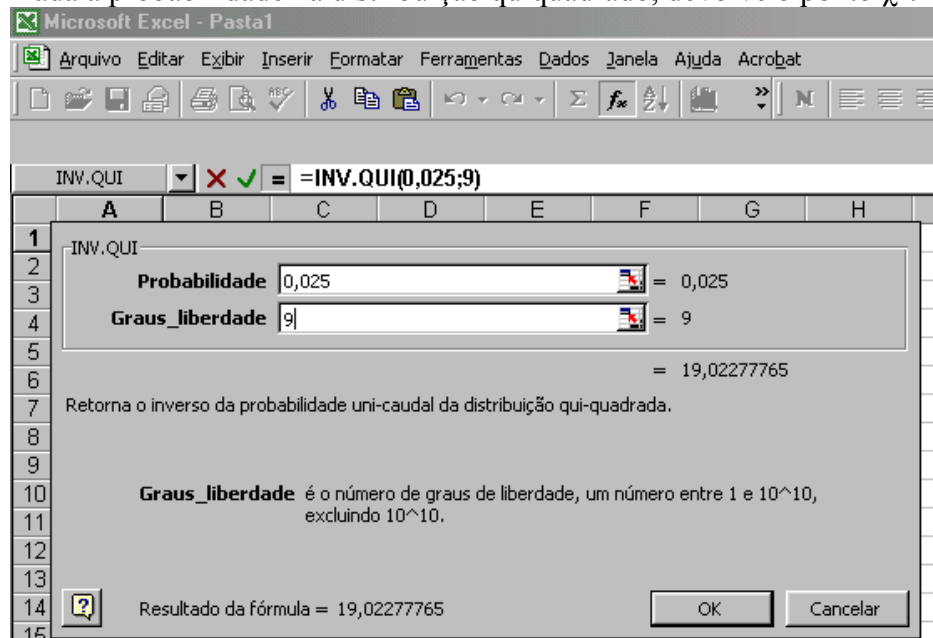
Dada a probabilidade na distribuição Normal padrão, devolve o ponto z



Dada a probabilidade na distribuição t-de-student, devolve o ponto t



Dada a probabilidade na distribuição quiquadrado, devolve o ponto χ^2 .



Dada a probabilidade da distribuição F de Fisher, devolve o ponto F.

