



**NPQV**

# Desigualdades Regionais no Brasil

Economia Regional e Urbana

**Prof. Vladimir Maciel**



# Motivação: “A cara da Nação”

“(…) Na verdade, o Brasil o que será?  
O Brasil é o homem que tem sede  
Ou o que vive da seca do sertão?  
Ou será que o Brasil dos dois é o mesmo  
O que vai, é o que vem na contra mão?  
(…)  
O Brasil é o que tem talher de prata  
Ou aquele que come com a mão?  
Ou será que o Brasil é o que não come  
O Brasil gordo na contradição?  
(…)  
Brasil, encharcado, palafita?  
Seco açude sangrando, chapadão?  
Ou será que é uma Avenida Paulista?  
Qual a cara da cara da Nação?”

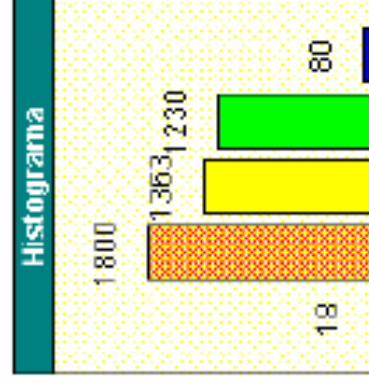
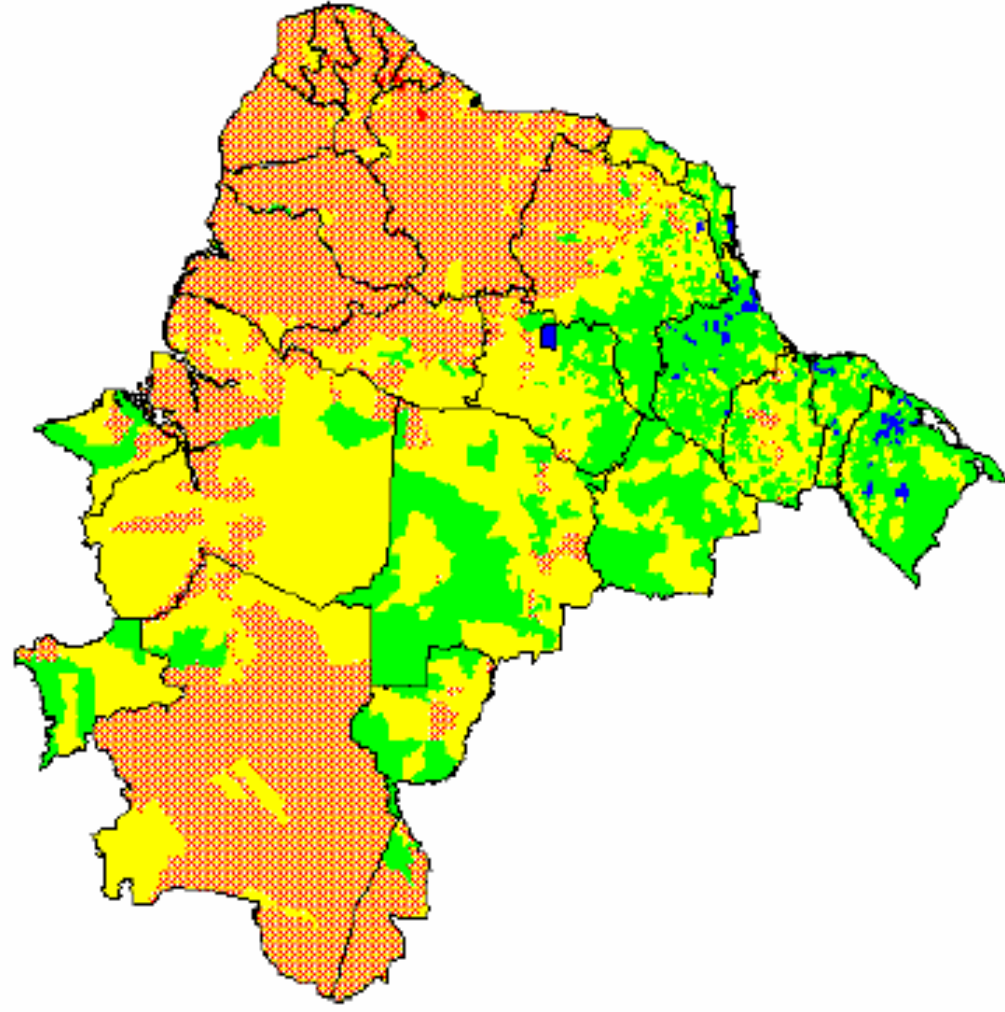
**Vicente Barreto e Celso Viáfora**



# Norte vs. Sul

## Brasil (Municípios)

Índice Municipal de Desenvolvimento Humano (IDH-M), 1991

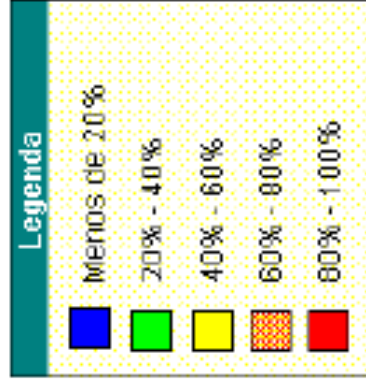
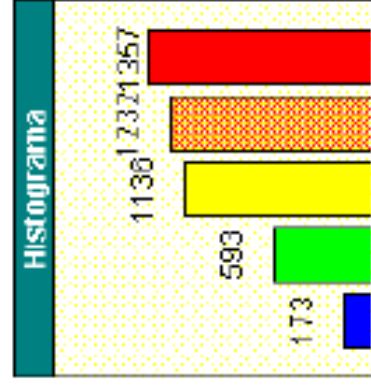
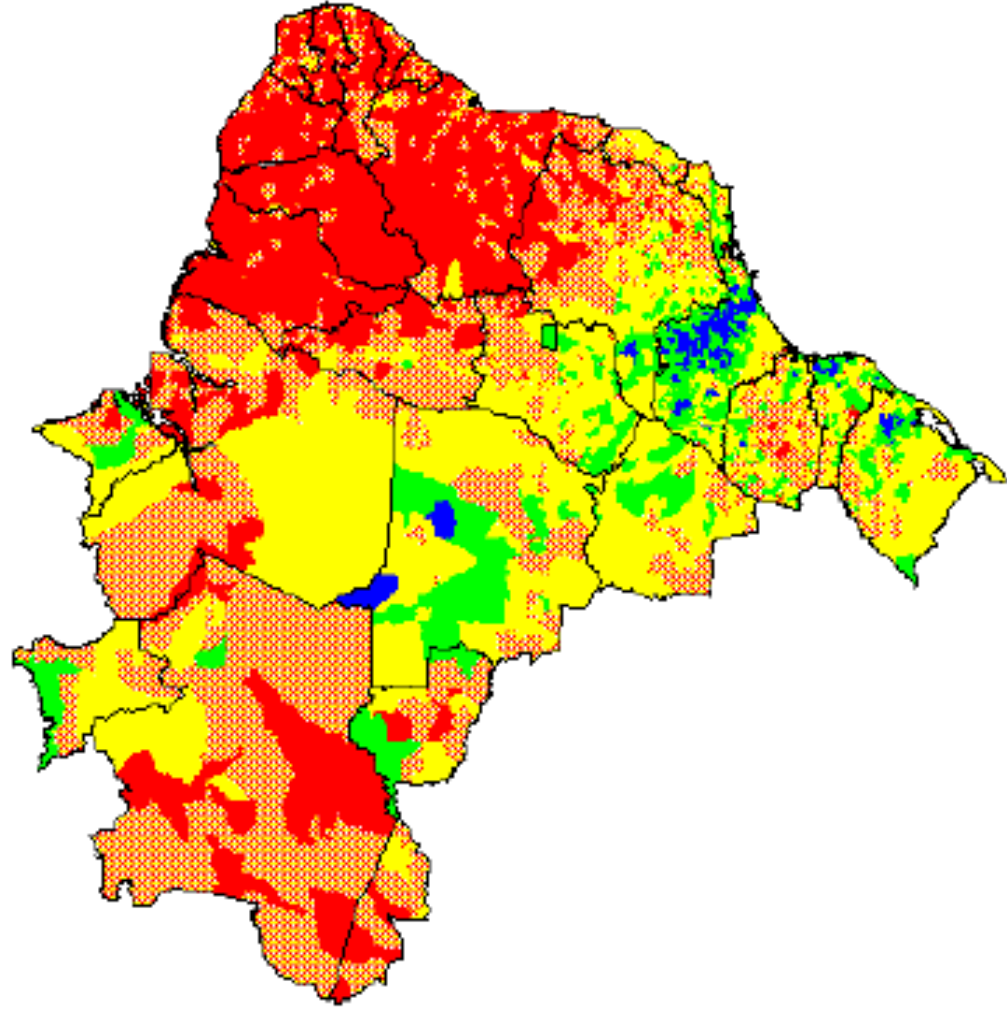


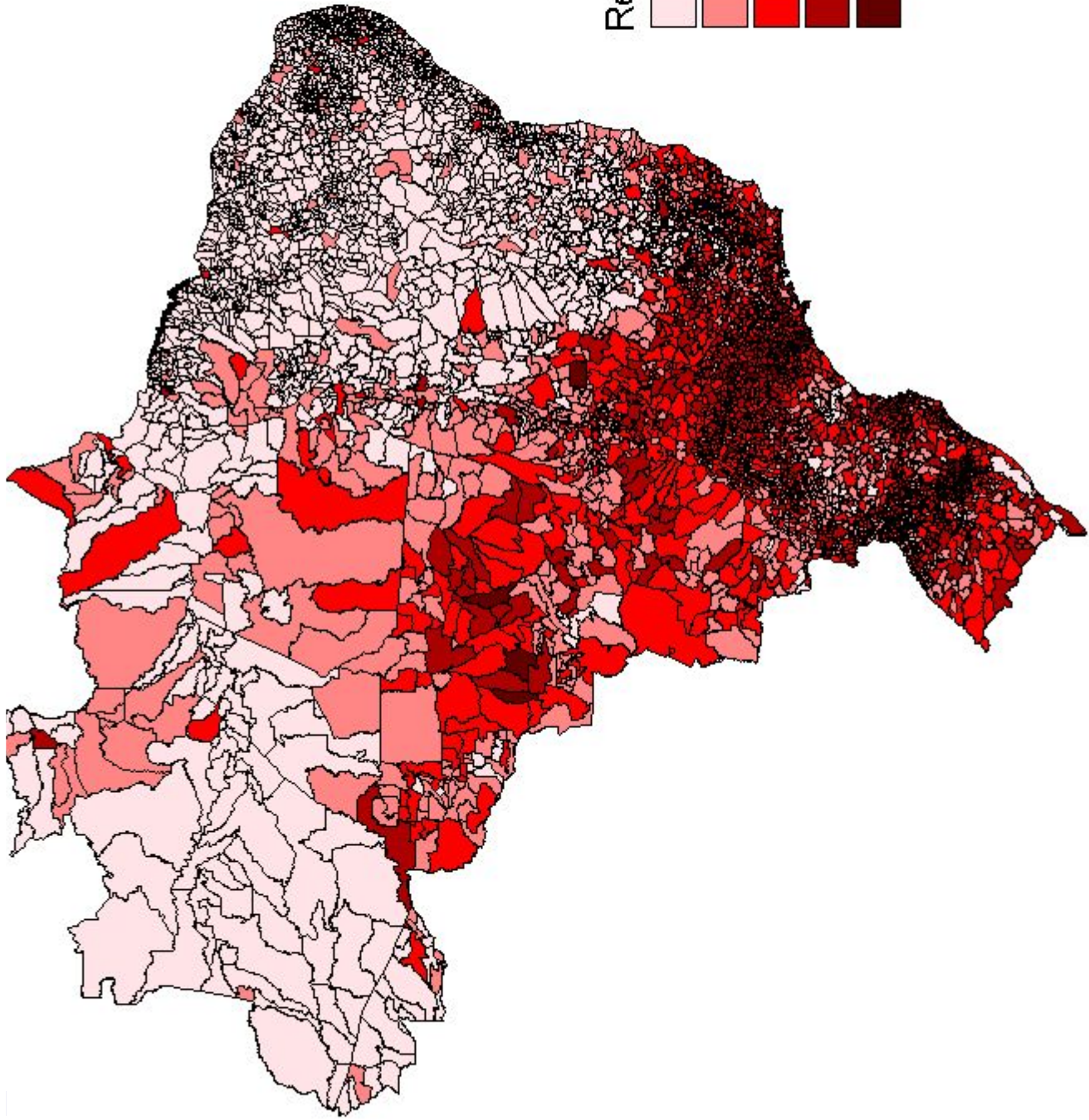
### Legenda

- 0.00 - 0,30 (baixo)
- 0.30 - 0,50
- 0.50 - 0,65 (médio)
- 0.65 - 0,80
- 0.80 - 1,00 (alto)

## Brasil (Municípios)

Porcentagem de pessoas com renda insuficiente (P0), 1991





Renda\_per capita.shp

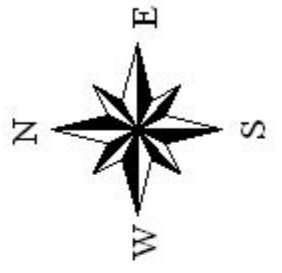
0 - 124.89

124.89 - 206.04

206.04 - 293.89

293.89 - 451.77

451.77 - 954.65



2000 Kilometers

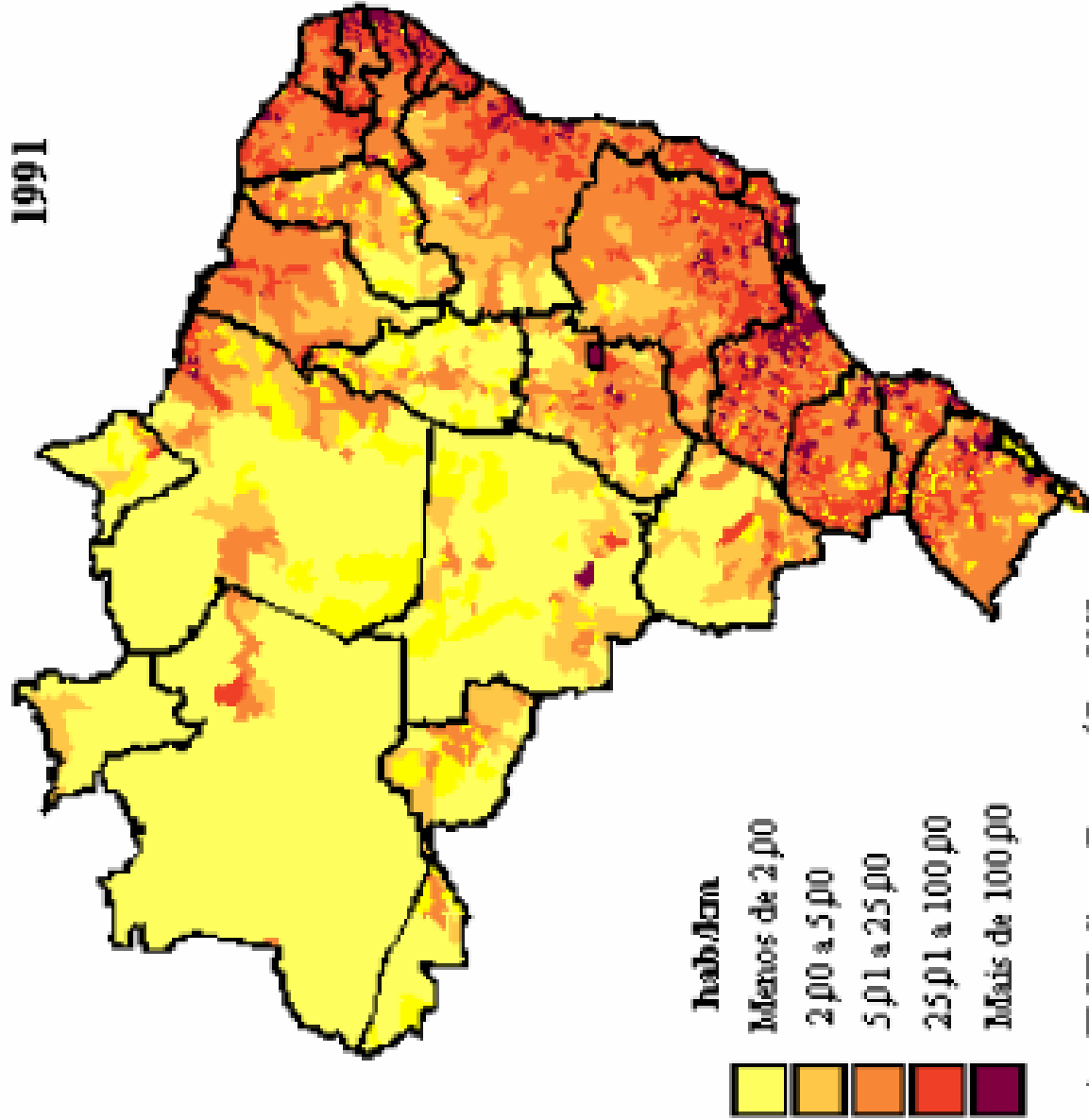




# Litoral e Capitais vs. Interior

## Densidade da população

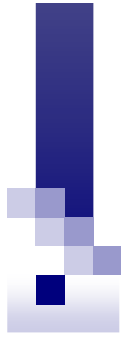
1991



km  
0 4000

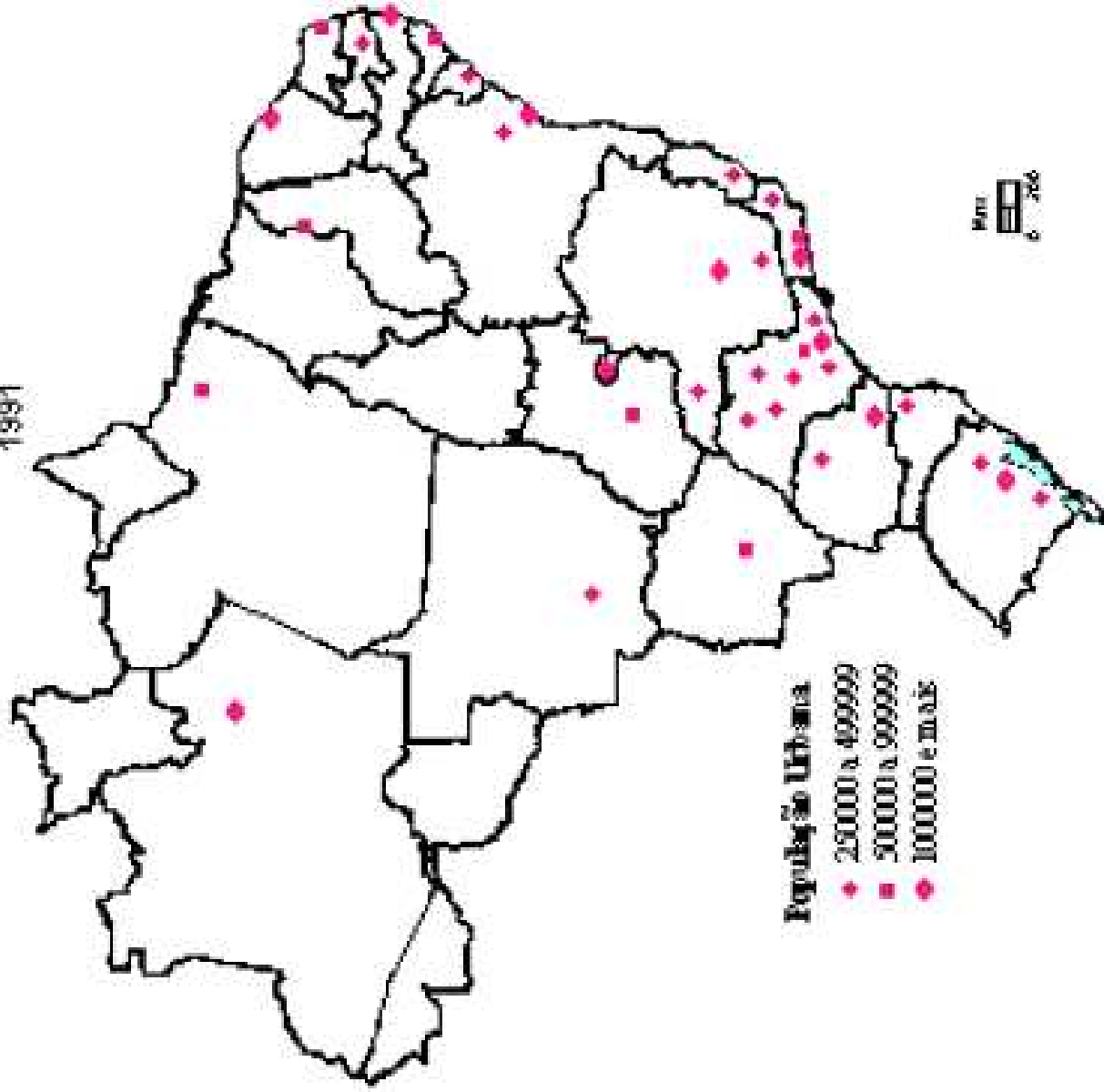
Fonte - IBGE, Censo Demográfico, 1991.





## Cidades acima de 250.000 habitantes

1991





# Perspectiva Histórica

- **Formação Econômica (Celso Furtado):**
  - Declínio do ciclo do açúcar, ciclo da mineração e deslocamento do eixo econômico para o Sudeste (Minas Gerais e Rio de Janeiro).
  - Ciclo do Café (RJ e SP) e primeira fase da industrialização.
- **Wilson Cano:**
  - Raízes da Concentração Industrial em SP.
  - Movimento das desigualdades ao longo do século XX.
    - Fase 1930-1970: acentuação das desigualdades
    - Fase 1970-1990: redução das disparidades
- **Fase pós 1990: ainda não está clara, porém há uma paralisação da redução das desigualdades.**



# Crescimento Econômico

- Convergência da Renda Regional:
  - Absoluta
  - Relativa (Clubes de Convergência)
- Desempenho desigual e interesses divergentes: fragmentação da unidade federativa.
- Políticas Regionais:
  - Fazer ou não?
  - O que fazer?



# O que ler?

- Carlos Américo Pacheco; “A Fragmentação da Nação” – Caps. 1 e 2.
- Clélio Campolina Diniz; “Questão Regional e Políticas Governamentais no Brasil”.