
Aula 2

Macroeconomia Fechada:
Análise da Demanda Agregada

Prof. Vladimir Fernandes Maciel

Igualdade Fundamental da Macroeconomia

- Em economia aberta:

$$Y = C + I + G + X - Q$$

- Em economia fechada:

$$Y = C + I + G$$

Demanda Agregada

$$Z = C + I + G$$

Onde:

FUNÇÃO CONSUMO

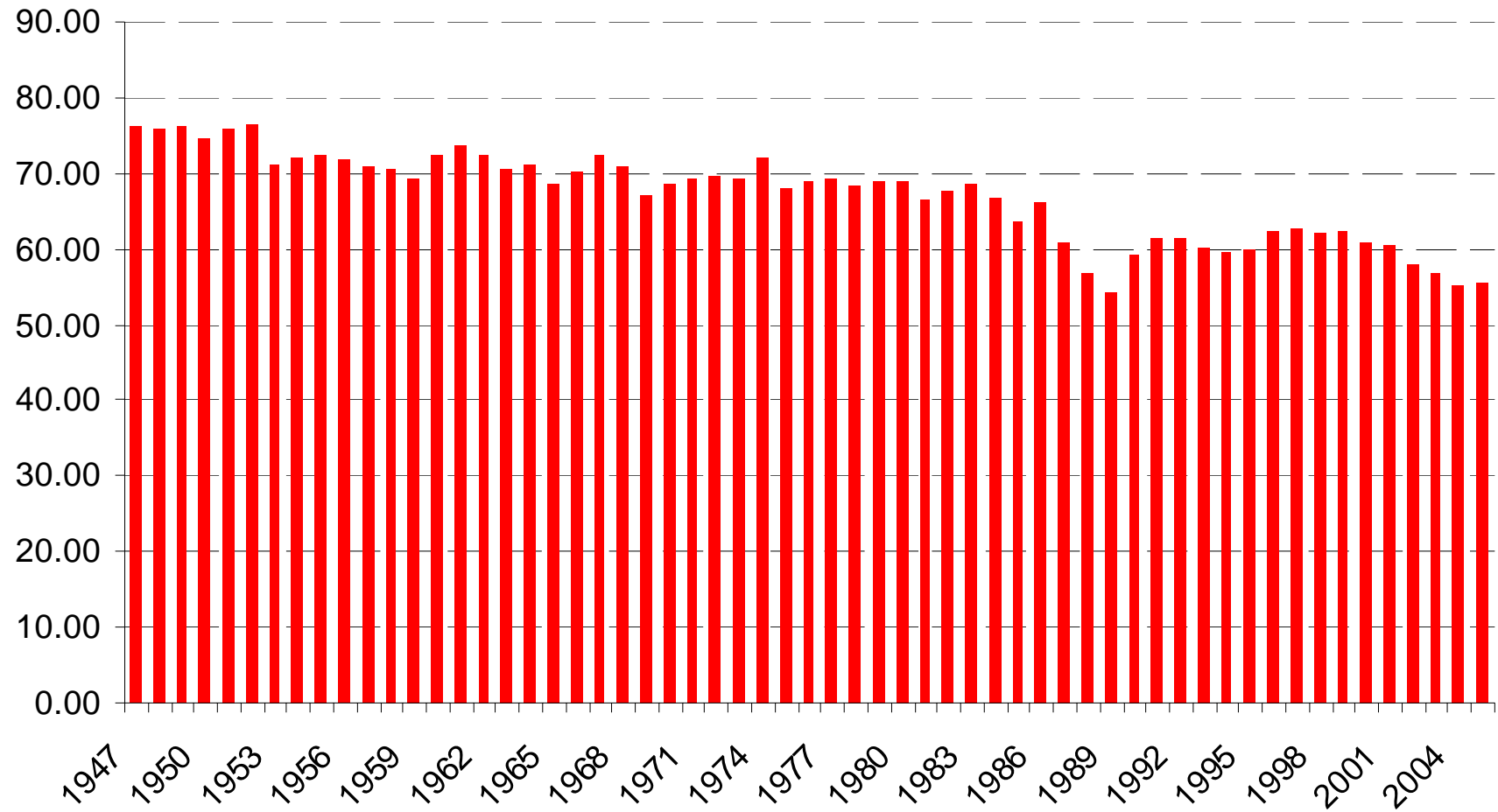
$$C = C_0 + c_1.Y_d$$

- Com $dC/dY_d = c_1$, $0 < c_1 < 1$ (propensão marginal a consumir)
- E com $Y_d = Y - T$, sendo T exógeno (decisão de política tributária-fiscal do governo)

Logo,

$$C = C_0 + c_1.(Y-T)$$

Consumo Final das Famílias (em % do PIB)



Demanda Agregada

FUNÇÃO INVESTIMENTO

Por enquanto, o investimento é exógeno e determinado:

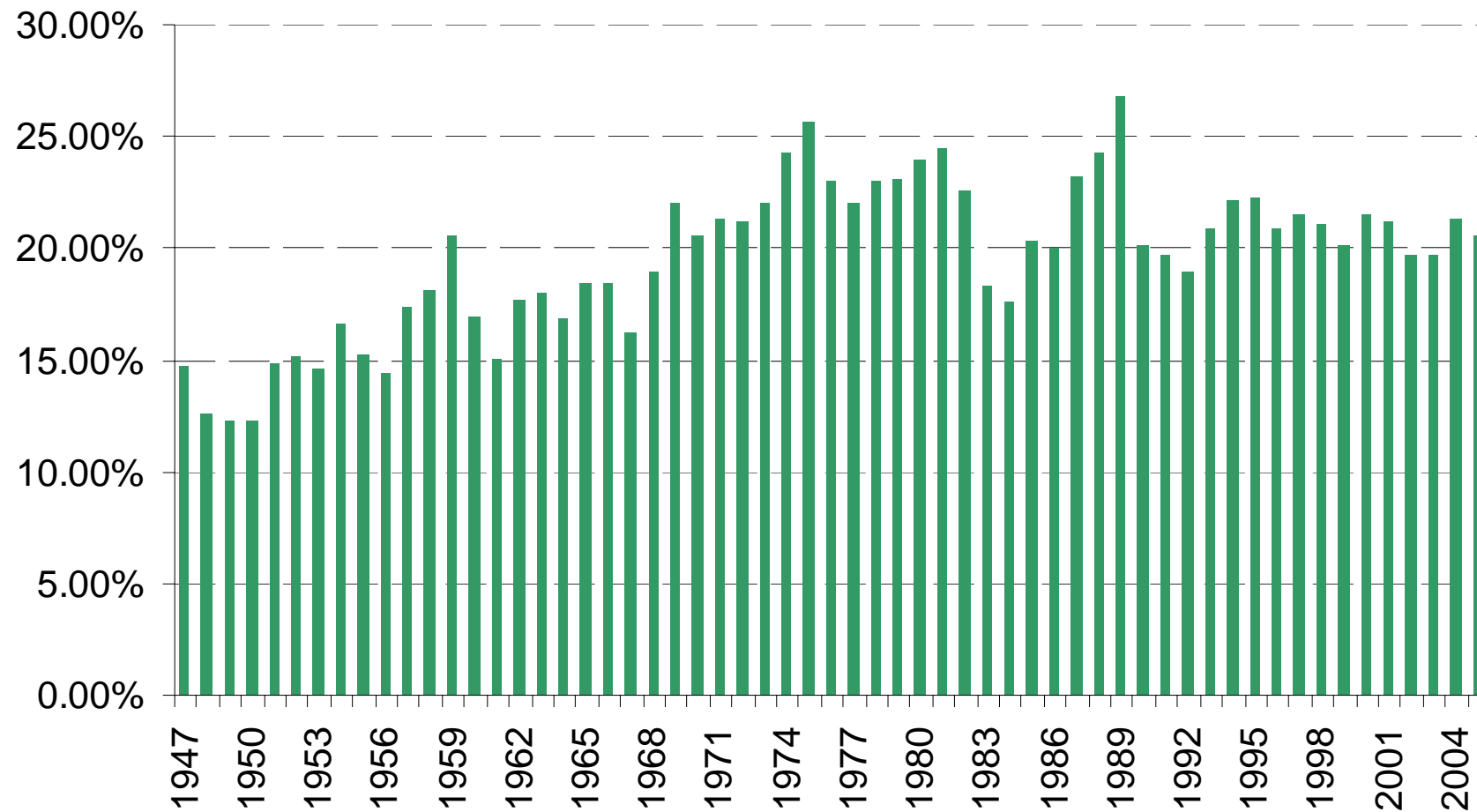
$$I = \bar{I}$$

GASTOS DO GOVERNO

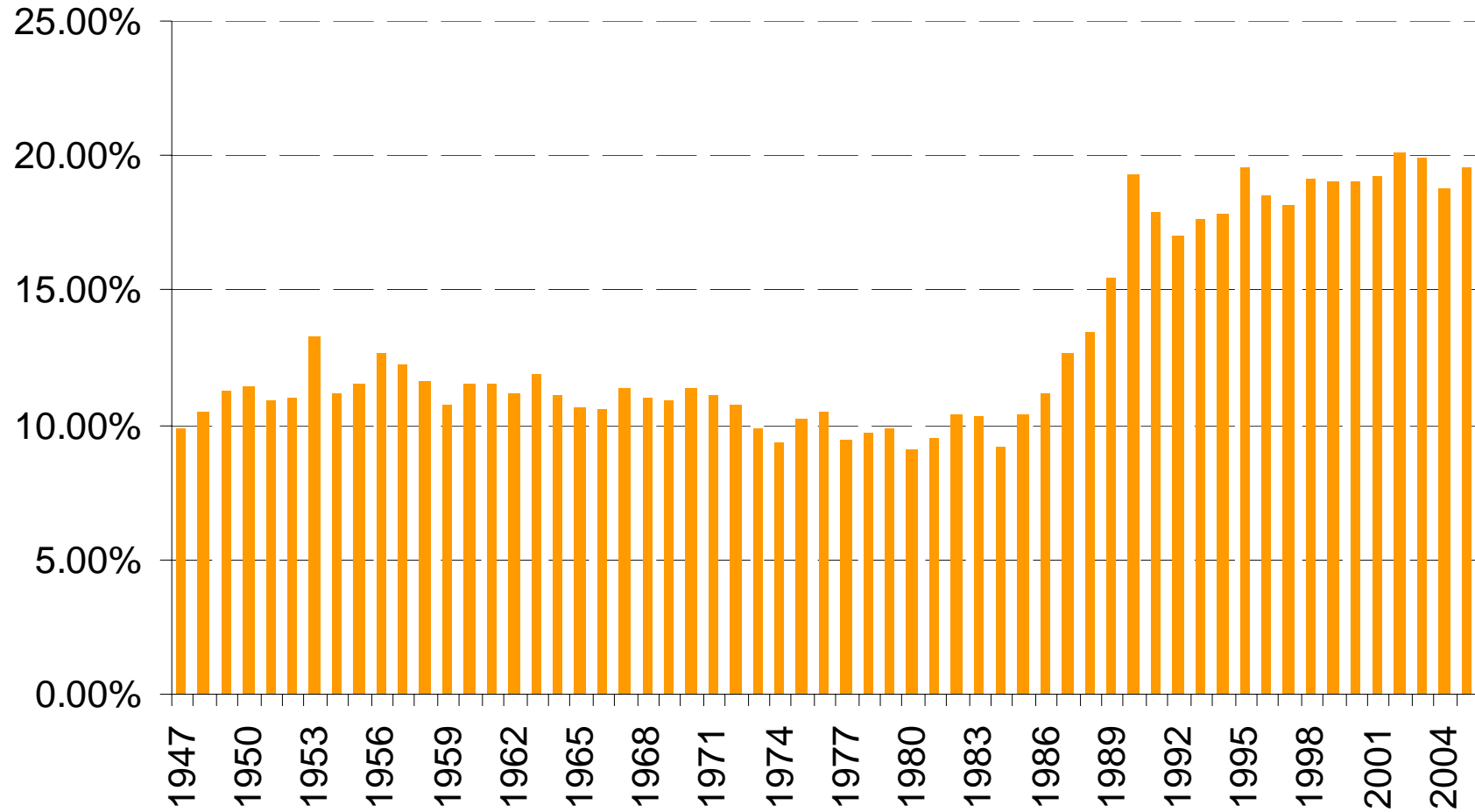
Exógeno, decisão de política econômica (política fiscal):

$$G = \check{G}$$

Capital - formação bruta - % PIB



Consumo final - adm. pública - % PIB



Equilíbrio

$$Y = Z$$

$$Y = C + I + G$$

$$Y = C_0 + c_1 \cdot (Y - T) + I + G$$

$$Y = C_0 + c_1 \cdot Y - c_1 \cdot T + I + G$$

$$Y - c_1 \cdot Y = C_0 - c_1 \cdot T + I + G$$

$$(1 - c_1) \cdot Y = C_0 - c_1 \cdot T + I + G$$

$$Y = [1 / (1 - c_1)] \cdot (C_0 - c_1 \cdot T + I + G)$$

Efeitos Multiplicadores

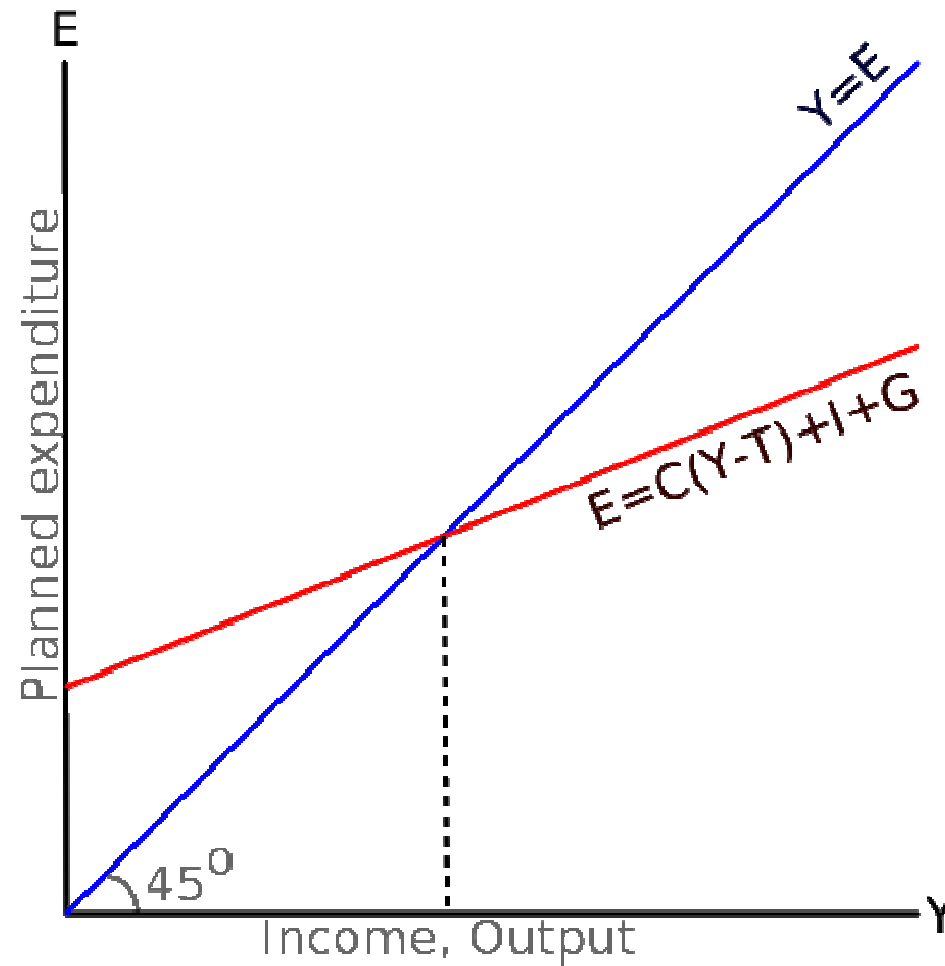
- Multiplicador dos Gastos do Governo:

$$\mathbf{dY / dG = 1 / (1 - c1)}$$

- Multiplicador dos Tributos:

$$\mathbf{dY / dT = - c1 / (1 - c1)}$$

Equilíbrio



Efeito de uma Política Fiscal Expansionista

